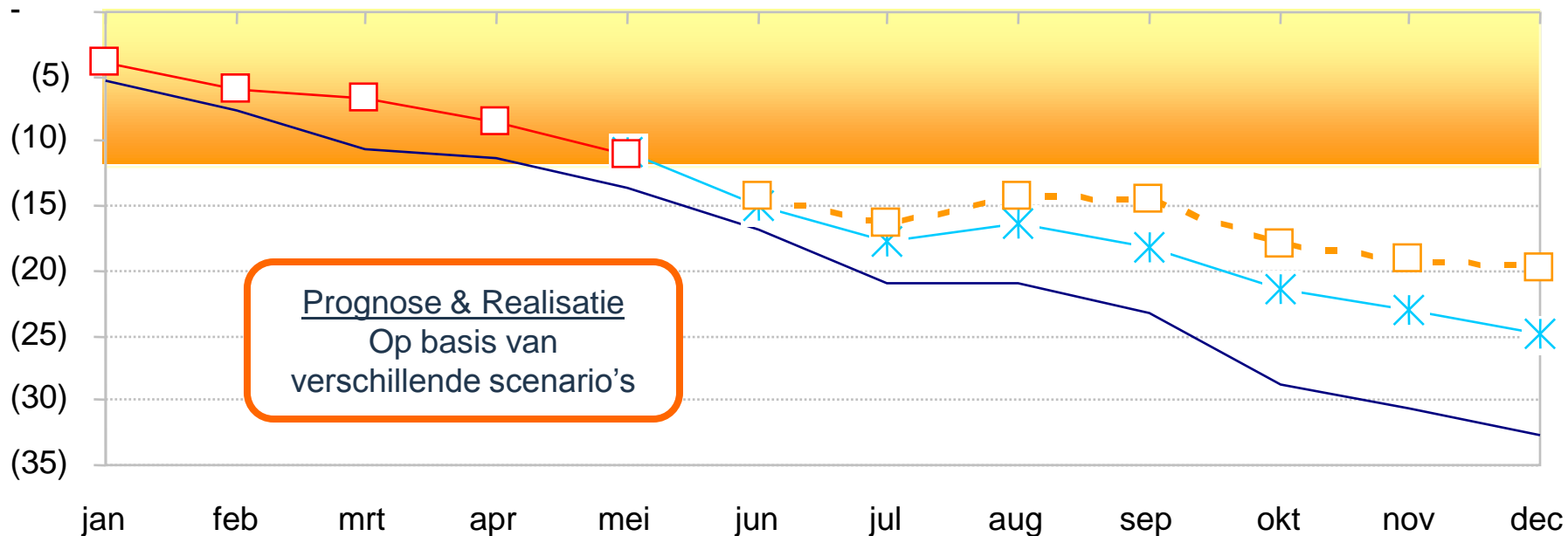


# Kasstroomprognose (1)



R/c-limiet

Liquiditeiten forecast oud

Liquiditeiten forecast nieuw

Liquiditeiten begroting

Liquiditeiten werkelijk

## Kasstroomprognose (2)

Comp.	Omschrijving	Afdeling	soort componen	do 4-12	vr 5-12	Week 51	Week 52	Week 01	#jan 2009	feb-09	#2009	2010
	RC begin			-	100.000	873.000	16.800.959	9.300.959	4.238.046	7.781.117	17.915.159	19.738.377
100	Zorgverzekeraars	Zorginkoop	Operationele ac	-	-	7.139.483	-	-	12.872.611	8.581.740	43.766.879	107.271.753
200	Particuliere bijdragen	Debiteuren	Operationele ac	-	773.000	1.452.000	-	-	1.840.460	-	125.000	125.000
300	Bijdragen overheid	Financiële administratie	Operationele ac	-	-	-	-	-	-	-	-	-
900	Overige baten	Financiële administratie	Operationele ac	-	-	-	-	-	-	-	-	-
2100	Personeel	Personeel administratie	Operationele ac	-	-	-	-	-	-	-	-	-
2200	Inhuur derden	Financiële administratie	Operationele ac	-	-	-	-	-	-	-	-	-
2300	Projectkosten	Project administratie	Operationele ac	-	-	-	-	-	-	-	-	-
2400	Huisvesting	Huisvesting	Operationele ac	-	-	-	-	-	-	-	-	-
2900	Overige lasten	Financiële administratie	Operationele ac	-	-	-	-	-	-	-	-	-
4100	Huisvesting	Huisvesting	Investerings act	100.000	-	-	-	-	-	-	13.100.000	9.000.000
4200	ICT	ICT	Investerings act	-	-	-	-	-	-	-	-	-
4900	Overige investering			-	-	-	-	-	-	-	-	-
5100	Financiering			-	-	-	-	-	-	-	-	-
	<b>Totaal ingaand</b>					<b>8.591.483</b>	<b>-</b>	<b>-</b>	<b>14.713.071</b>	<b>8.581.740</b>	<b>56.991.879</b>	<b>116.396.753</b>
100	Zorgverzekeraars					-	-	-	-	-	-2.875.086	-2.875.085
200	Particuliere bijdr					-	-	-	-	-	-	-
300	Bijdragen overhe					-	-	-	-	-	-	-
900	Overige baten					-	-	-	-	-	-	-
2100	Personeel	Personeel administratie	Operationele ac	-	-	-	-7.500.000	-3.892.000	-11.170.000	-8.062.000	-51.980.000	-103.460.000
2200	Inhuur derden	Financiële administratie	Operationele ac	-	-	-	-	-	-	-	-	-
2300	Projectkosten	Project administratie	Operationele ac	-	-	-	-	-	-	-	-	-
2400	Huisvesting	Huisvesting	Operationele ac	-	-	-	-	-	-	-	-	-
2900	Overige lasten	Financiële administratie	Operationele ac	-	-	-	-	-	-	-	-	-
4100	Huisvesting	Huisvesting	Investerings act	-	-	-	-	-	-	-	-	-
4200	ICT	ICT	Investerings act	-	-	-	-	-	-	-	-	-
4900	Overige investeringen	Financiële administratie	Investerings act	-	-	-	-	-	-	-	-	-
5100	Financiering	Treasury	Financierings ac	-	-	-	-	-	-	-	-	-
	<b>Totaal uitgaand</b>			<b>-</b>	<b>-</b>	<b>-</b>	<b>-7.500.000</b>	<b>-3.892.000</b>	<b>-11.170.000</b>	<b>-8.062.000</b>	<b>-54.855.086</b>	<b>-106.335.085</b>
	<b>Totaal mutaties</b>			<b>100.000</b>	<b>773.000</b>	<b>8.591.483</b>	<b>-7.500.000</b>	<b>-3.892.000</b>	<b>3.543.071</b>	<b>519.740</b>	<b>2.136.793</b>	<b>10.061.668</b>
	<b>RCsubtotaal</b>			<b>100.000</b>	<b>873.000</b>	<b>9.464.483</b>	<b>9.300.959</b>	<b>5.408.959</b>	<b>7.781.117</b>	<b>8.300.857</b>	<b>20.051.952</b>	<b>29.800.045</b>
9900	Treasury acties	Treasury	Financierings ac	-	-	7.336.476	-	-	-	-	-	-
9900	Treasury acties	Treasury	Financierings ac	-	-	-	-	-1.170.913	-	-	-313.575	-1.570.650
	<b>RCeind</b>			<b>100.000</b>	<b>873.000</b>	<b>16.800.959</b>	<b>9.300.959</b>	<b>4.238.046</b>	<b>7.781.117</b>	<b>8.300.857</b>	<b>19.738.377</b>	<b>28.229.395</b>

Prognose & Realisatie  
Op dag, week, maand en  
jaarbasis in 1 rapportage

### Indelingen:

- In- en uitgaand en treasury
- Operationeel, investering en financiering
- Per afdeling

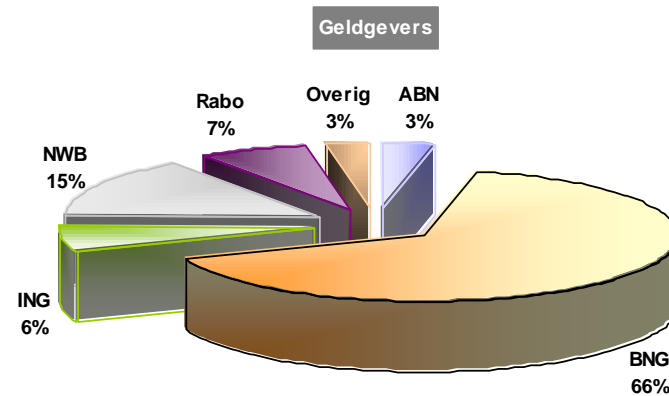
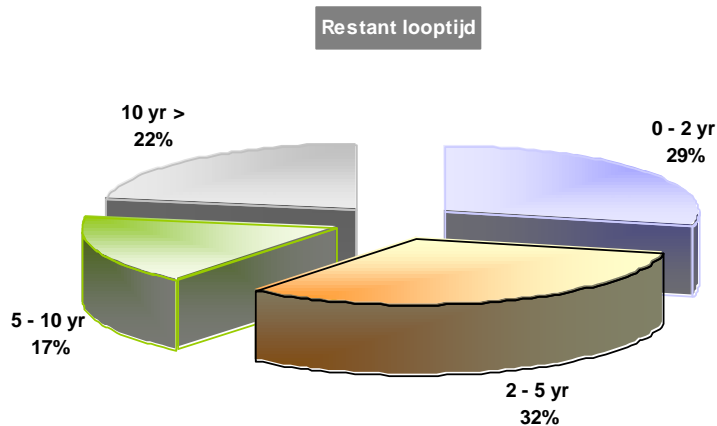
# Leningen (1)

## BETALINGEN MEI 2009

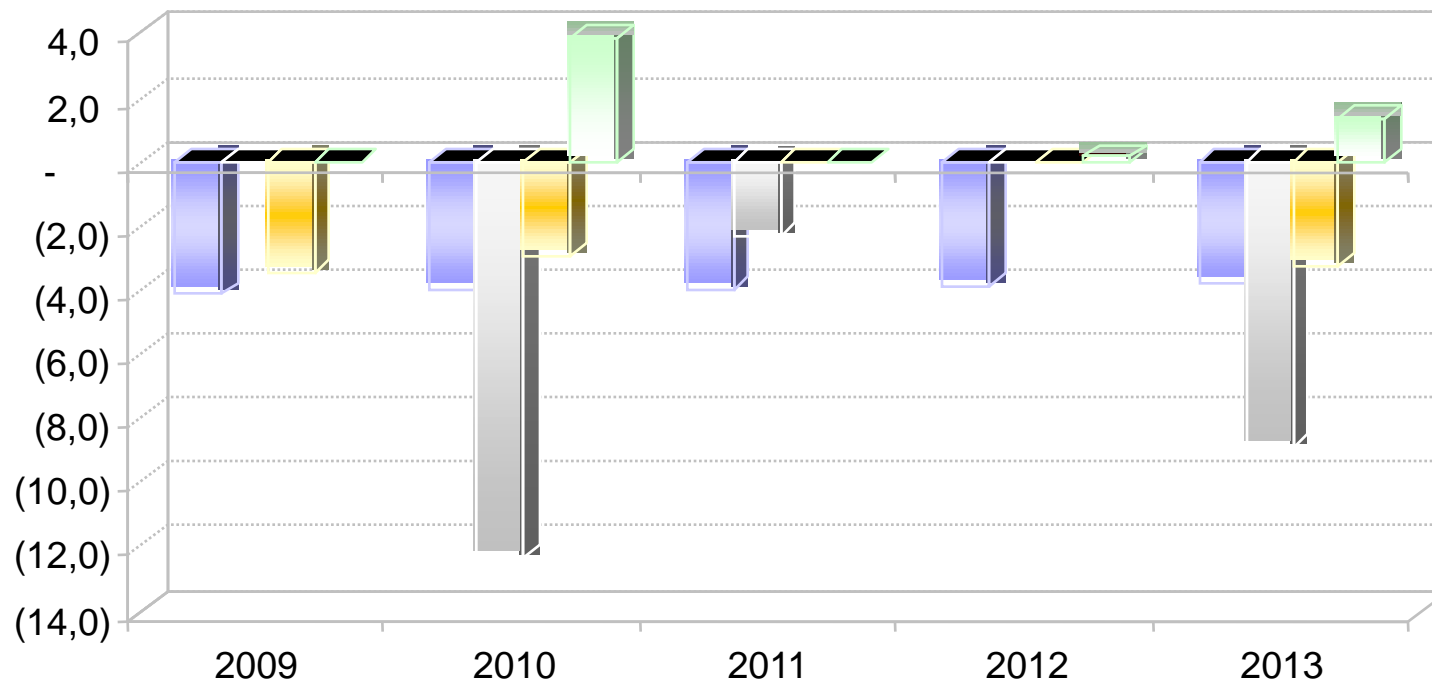
Nummer	Geldgever	Datum	Hoofdsom	Rente	Aflossing	Eindafloss.	Conversie	Te betalen
B3620.02	BNG	01-05-2009	4.253.875,00	272.673,39	212.693,75	-	-	485.367,14
H9342.01	NWB	12-05-2009	1.800.000,00	84.420,00	200.000,00	-	-	284.420,00
L7362.01	ABN Amro	29-05-2009	2.400.000,00	196.800,00	400.000,00	2.000.000,00	-	2.596.800,00
B3623.02	ING	30-05-2009	1.256.846,00	82.700,47	54.645,48	-	1.202.200,52	137.345,95

## VOORGESTELDE ACTIES MEI 2009

Nummer	Actie	Type	Datum	Hoofdsom	Streefrente	Forward	Limiet	Mandaat
MA 05.01	Lening	Fixe 10 yr	29-05-2009	2.500.000,00	3,90%	3,97%	4,25%	ja



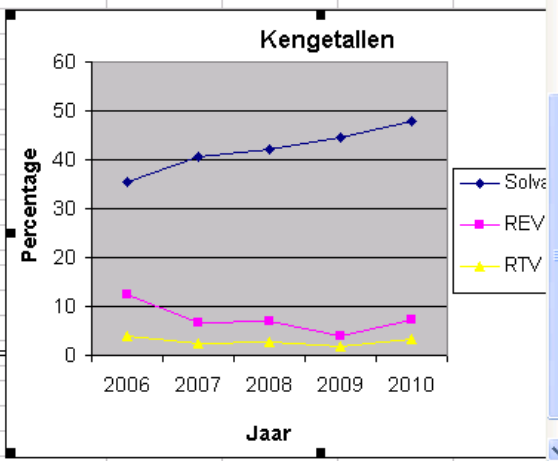
# Leningen (2)



Reguliere aflossingen   Eindaflossingen   Conversies   Vrijval beleggingen

# Totaal overzicht (contante waarde)

Bestand Bewerken Beeld Invoegen Opmaak Extra Grafiek Venster Help												
A	B	C	D	E	F	G	H	I	J	K	L	M
1	<b>FM780 - ALM-Basisoverzicht - Bedrijf: 1 Woonplan - Basisjaar: 2006</b>											
2												
3	Bedragen X 1.000 euro - Bestand:61 Begroting 2006-2015 +desinv - Disc: 5 Begroot scenario 6.5 %											
4												
5	Nr	Omschrijving	Mutatie	2006	2007	2008	2009	2010				
61	<b>Totaal Derivaten</b>		MW aanvang	214,4	-901,2	-705,6	-567	-297,5				
62			Modified duration	0,81	-1,28	-1,06	-0,91	-0,63				
63			Hoofdsom	27.900,00	47.900,00	47.900,00	41.000,00	34.000,00				
64			Vrijval cashflows	-94,8	239,9	214,1	344,2	205,1				
65			CW vrijval cashflow	-80	230,9	205,2	326,5	187,2				
66			MW mutatie	-1.115,60	195,6	138,6	269,5	155,9				
67			MW eind	-901,2	-705,6	-567	-297,5	-141,6				
68												
69	<b>Totaal Leningen</b>		CW aanvang	94.489,20	69.710,70	62.088,70	58.329,90	53.533,30				
70			Modified duration	4,02	4,74	4,61	4,22	3,91				
71			Schuld + transit.re	99.769,30	74.483,70	66.264,70	62.014,80	56.684,10				
72			Vrijval cashflows	29.611,60	11.893,00	7.603,10	8.216,80	10.946,00				
73			CW vrijval cashflow	29.035,60	11.414,60	7.334,30	8.066,30	10.608,20				
74			CW mutatie	-24.778,50	-7.622,00	-3.758,80	-4.796,70	-7.815,90				
75			Rendement	5,11	6,13	6,19	5,86	5,85				
76			CW eind	69.710,70	62.088,70	58.329,90	53.533,30	45.717,30				
77												
78	<b>Hwe financiering</b>		CW Aanvang		14.693,80	6.467,60	12.722,00	12.597,70				
79			Modified duration		4,85	7,83	3,55	2,84				
80			Nieuwe instroom	16.169,50	-3.752,40	-471,4	-749	2.378,50				
81			Herfinanc. R&A		3.913,00	505,3	590,3	579,2				
82			CW Mutatie	14.693,80	-8.226,20	6.254,40	-124,3	3.231,20				
83			Rendement	-9,13	-40,89	112,17	5,22	5,69				
84			CW Eind	14.693,80	6.467,60	12.722,00	12.597,70	15.828,90				
85												
86	<b>Eigen vermogen</b>		CW Aanvang	43.242,80	48.661,40	51.949,70	55.490,40	57.746,70				
87			Modified duration	21,55	19,18	18,61	18,48	17,53				
88			CW Mutatie	5.418,60	3.288,20	3.540,70	2.256,30	4.117,20				
89			CW Eind	48.661,40	51.949,70	55.490,40	57.746,70	61.863,90				
90												
91												
92	<b>Totaal Credit</b>		CW aanvang	142.946,40	137.277,20	128.101,20	131.320,50	129.211,10				
93			CW eind	137.277,20	128.101,20	131.320,50	129.211,10	128.856,90				
94												
95												
96	<b>KENGETALLEN</b>	<b>Solvabiliteit</b>		35,45	40,55	42,26	44,69	48,01				
97		<b>REV</b>		12,53	6,76	6,82	4,07	7,13				
98		<b>RTV</b>		3,79	2,4	2,76	1,72	3,19				



# Derivaten

